

# Pipeline SkyScraper PL WEBGIS

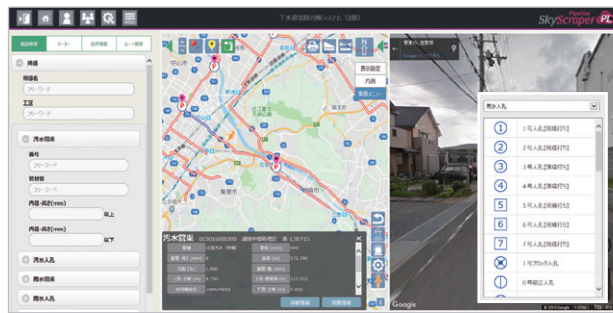
## 管路管理の統合型クラウドシステム

SkyScraperPL-WEBGISは、管路台帳を基に点検・調査など維持管理に係る情報を効率よく蓄積し、関係者が迅速に情報共有できる統合型クラウドシステムです。SkyScraperの関連機能と連携し、管路管理を総合的に支援します。



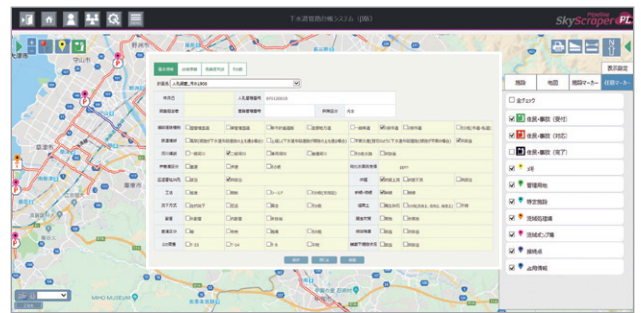
### 現場支援機能

管路関連図書の現場での確認や調査対象箇所へのルート検索等GoogleMapを活用した現場支援が可能です。



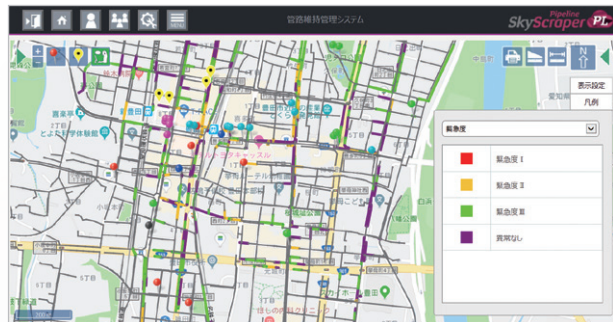
### 点検結果登録

点検・調査、劣化診断などの結果登録を行います。



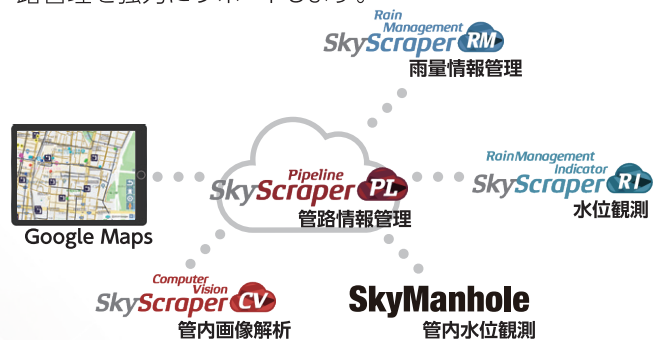
### 調査計画・結果登録

緊急度判定結果を地図上に表示し、修繕・改築計画の策定を支援します。



### 関連システム連携

SkyScraper、SkyManhole、GoogleMap連携により管路管理を強力にサポートします。



## システム機能一覧

#### 基本機能

- ・地図操作
- ・施設検索
- ・施設属性管理
- ・図面印刷

#### 業務支援機能

- ・点検、調査計画
- ・点検・調査登録
- ・住民対応
- ・メール送信
- ・調査結果管理

#### 現場支援機能

- ・ルート検索
- ・関連図書管理
- ・メモ登録

#### 管理機能

- ・ログイン管理
- ・マスタ管理