

# 水道情報システム SonicWeb-せせらぎ

## SonicWeb-せせらぎの基本コンセプト

水道は、国民生活や社会活動に欠かせないライフラインとして高水準なサービスを維持しながら発展し、2017年度末時点で普及率が98.0%となっています。

近年では、高度経済成長期に整備・拡張を続けてきた施設の老朽化が進み、人口減少・負担能力低下等といった社会情勢の変化もあるなかで、長期的に適正な資産管理を行うために、アセットマネジメントによる水道維持管理を実現する必要があります。

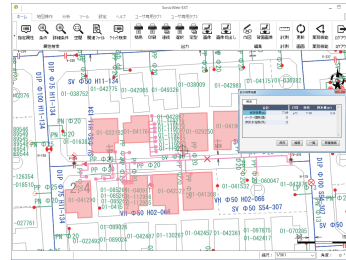
SonicWeb-せせらぎは、水道管理者様の業務を支援し、業務の効率化・高度化を図るとともに、アセットマネジメントを実現するために開発された、豊富な機能を持つパッケージソフトウェアです。



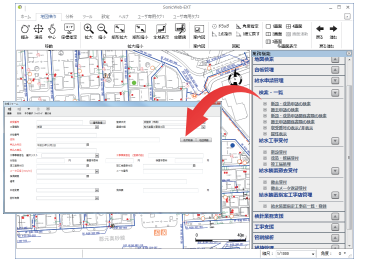
## SonicWeb-せせらぎの概要



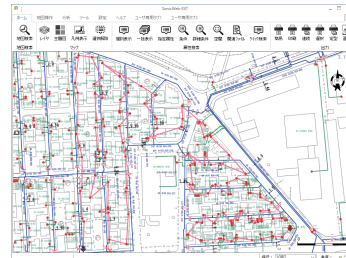
断水シミュレーション機能



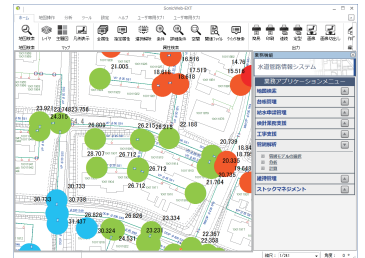
給水申請管理機能



検針業務支援機能



管網解析機能



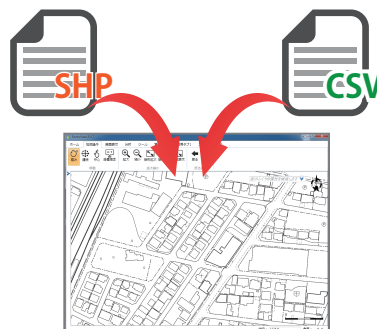
## SonicWeb-せせらぎの特徴

### (1) 使いやすいインターフェース

Microsoft製品等で採用されているリボンインターフェースを実装しています。各「タブ」の中に関連する機能アイコンが集約して配置されているため、「どこに」「どんな」機能アイコンがあるか、直感的に把握し、操作することが可能です。

### (2) 汎用性の高い入出力機能

入出力機能では、様々なファイル形式をインポート・エクスポートが可能です。インポート対応ファイル形式は、全て地図画面にドラッグ&ドロップすることで取り込みが可能です。



### (3) 水道に特化した作図・編集機能

職員の方が容易に更新できるよう、水道専用の作図・編集機能を搭載しています。接続状況が論理的に整合しているかを自動的にチェックします。



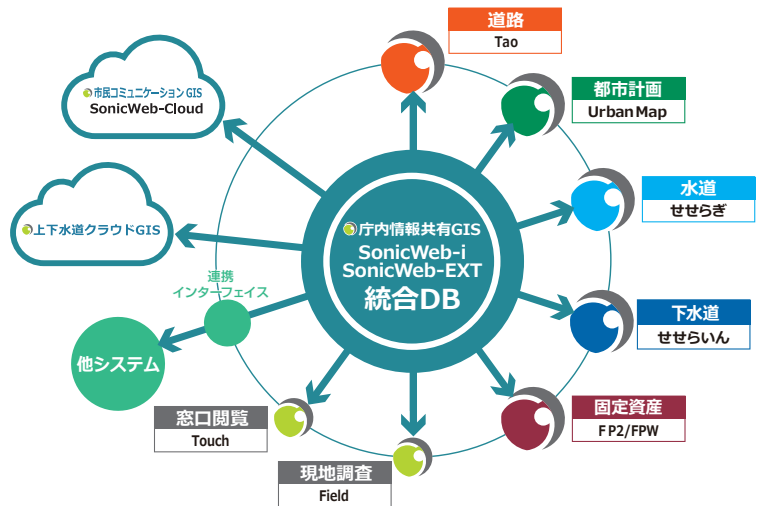
# 我々は、皆様の現行業務をコンサルティングし、アセットを意識した新展開への発展に貢献します。

## システムの発展性

### (1) 統合DBをコアとしたシステム間のリアルタイム連携

Genavisシリーズは、個別業務支援GISアプリケーション間の相互連携および庁内情報共有GISとの連携が可能であるため、ライトユーザからヘビーユーザまで必要な機能を要望に応じて柔軟に提供します。

弊社GISアプリケーションは、統合DBにデータを集約することにより、システム間でのリアルタイムなデータ連携が可能です。統合DBを活用したデータ連携により、“データ重複の回避によるコスト削減”、“行政業務の効率化”を推進し、新たな施策立案のための基盤を構築します。



### (2) 管路評価機能

将来的なアセットマネジメントの実現のため、水道施設の約7割を占める管路更新計画の立案が重要となります。

管路評価機能は管路情報や管網解析結果、維持管理機能から蓄積された情報を基に、管路の総合評価を行います。

管路評価は、(公社)日本水道協会発行の「水道施設更新指針」を利用した「物理的評価」、「重要度評価」の他、「事故履歴評価」、「流量重要度評価」、「路線重要度評価」、「震災被害予測評価」等の様々な視点から管路施設を総合的に評価します。

これにより、管路としての総合評価点数、更新順位、概算工事費の算定を行うことが可能となります。

口径	管種	耐用年数	管種	耐用年数	管種	耐用年数	管種	耐用年数
75	DIP-GK	55160	DIP-GK	55160	HPFE	34500	HPFE	34500
100	DIP-GK	58900	DIP-GK	58900	HPFE	35000	HPFE	35000
150	DIP-GK	67200	DIP-GK	67200	HPFE	43000	HPFE	43000
200	DIP-GK	78000	DIP-GK	78000	DIP-GK	65000	DIP-GK	65000
250	DIP-GK	83520	DIP-GK	83520	DIP-GK	69600	DIP-GK	69600
300	DIP-GK	113160	DIP-GK	113160	DIP-GK	109900	DIP-GK	109900
350	DIP-GK	150960	DIP-GK	150960	DIP-GK	129800	DIP-GK	129800
400	DIP-GK	153936	DIP-GK	153936	DIP-GK	128280	DIP-GK	128280
450	DIP-NS	171600	DIP-NS	171600	DIP-NS	143000	DIP-NS	143000
500	DIP-NS	189160	DIP-NS	189160	DIP-NS	154300	DIP-NS	154300

口径	管種	設置単価	管種	設置単価	管種	設置単価	その他の管種	その他の管種
75	DIP-GK	55160	DIP-GK	55160	HPFE	34500	HPFE	34500
100	DIP-GK	58900	DIP-GK	58900	HPFE	35000	HPFE	35000
150	DIP-GK	67200	DIP-GK	67200	HPFE	43000	HPFE	43000
200	DIP-GK	78000	DIP-GK	78000	DIP-GK	65000	DIP-GK	65000
250	DIP-GK	83520	DIP-GK	83520	DIP-GK	69600	DIP-GK	69600
300	DIP-GK	113160	DIP-GK	113160	DIP-GK	109900	DIP-GK	109900
350	DIP-GK	150960	DIP-GK	150960	DIP-GK	129800	DIP-GK	129800
400	DIP-GK	153936	DIP-GK	153936	DIP-GK	128280	DIP-GK	128280
450	DIP-NS	171600	DIP-NS	171600	DIP-NS	143000	DIP-NS	143000
500	DIP-NS	189160	DIP-NS	189160	DIP-NS	154300	DIP-NS	154300

## タブレット端末を用いた現地情報入力ツール

タブレット端末を用いた現地情報入力ツールと相互にデータ連携することが可能です。

端末を現地へ持参し、図面の参照、現地での調査結果や写真を登録することで、SonicWeb-せせらぎへ取り込むことが可能となります。

これにより、重複入力をなくし、蓄積作業の省力化を図ることが出来るため、効率的な情報更新が可能となります。



## 窓口閲覧システム (SonicWeb-Touch)

窓口での図面交付を効率化するため、「SonicWeb-Touch」との連携が可能です。

大きなボタンによるわかりやすい画面構成で、初めて操作される方でも直感的に操作していただくことが可能です。

窓口業務の負担軽減のほか、課金装置と連携させることで徴収も可能です。



<https://www.kkc.co.jp>  
info-kkc@kk-grp.jp

### 国際航業株式会社

東日本支社	〒102-0085	東京都千代田区六番町2	TEL: 03-3288-5701
東北支社	〒984-0051	宮城県仙台市若林区新寺1-3-45	TEL: 022-299-2801
中部支社	〒451-0045	愛知県名古屋市中区名駅2-27-8	TEL: 052-747-3112
西日本支社	〒660-0805	兵庫県尼崎市西長洲町1-1-15	TEL: 06-6487-1280
九州支社	〒812-0013	福岡県福岡市博多区博多駅東3-6-3	TEL: 092-451-5001