

**水道情報活用システム
サービス概要**

株式会社 明電舎

お問い合わせ先

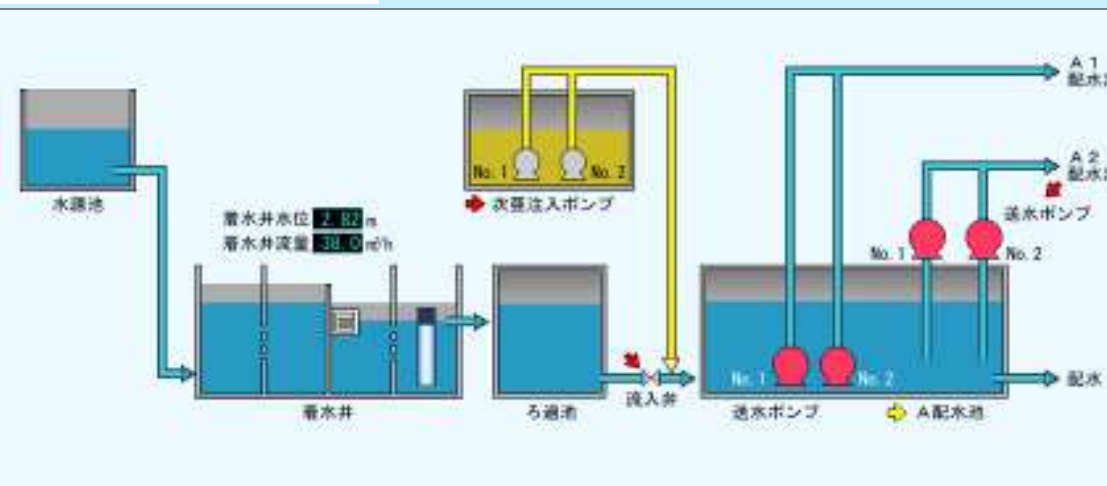
株式会社 明電舎 水インフラシステム事業部 営業部
〒141-6029 東京都品川区大崎2-1-1 ThinkPark Tower
Tel. (03)6420-7320 Fax. (03)5745-3046

広域監視サービス (1)

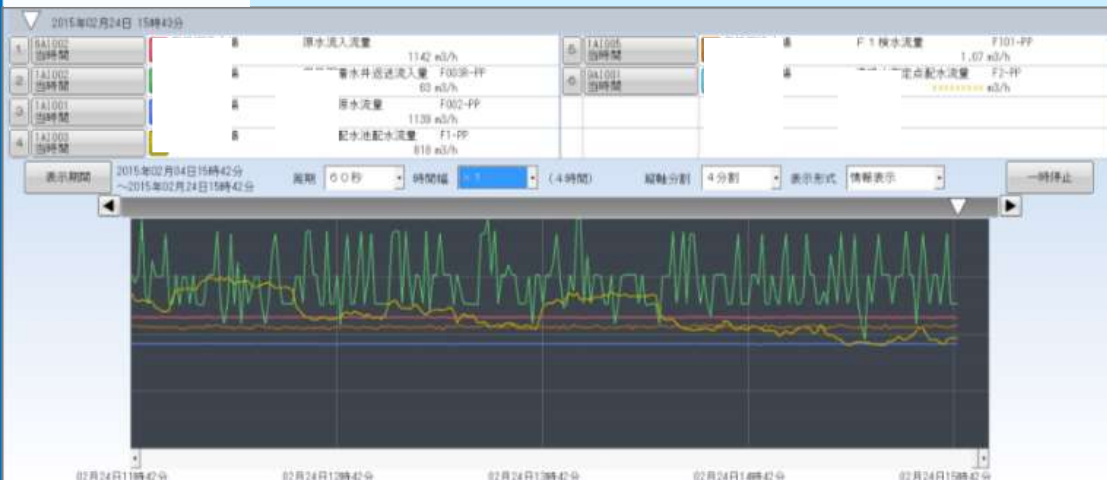
グラフィック (広域地図)



グラフィック (フロー図)



トレンドグラフ



データ一覧

ロック	データNo.	設備名	データ名	測定値/集合計 設定値/試行	単位/ 数値名符OK	監視 レベル	上上限	上限	下限	下下限	実効率	補正係	不感帯
	1A1001	A1浄水場	蓄水井流量	35.3	m³/h	3	50.0	50.0	0.0	0.0	100%	2.0%	1.0%
	1A1002	A1浄水場	蓄水井水位	1.82	m	3	3.50	3.50	0.00	0.00	100%	2.0%	1.0%
	1A1003	A1配水池	配水池水位	1.82	m	3	3.50	3.50	0.00	0.00	100%	2.0%	1.0%
	1A1005	A1配水池	配水池流量	36.0	m³/h	3	50.0	50.0	0.0	0.0	100%	2.0%	1.0%
	1A1004	A2配水池	配水池水位	1.84	m	3	3.50	3.50	0.00	0.00	100%	2.0%	1.0%
	1A1006	A2配水池	配水池流量	36.7	m³/h	3	50.0	50.0	0.0	0.0	100%	2.0%	1.0%
	1D002	A1浄水場	No1A2配水池送水ポンプ	ON	運転	3							
	1D005	A1浄水場	No2A2配水池送水ポンプ	ON	運転	3							
	1D004	A1浄水場	No1A1配水池送水ポンプ	ON	運転	3							
	1D005	A1浄水場	No2A1配水池送水ポンプ	ON	運転	3							
	1D008	A1浄水場	A配水池	ON	発生	4							
	1D009	A1浄水場	No1/2A2配水池送水ポンプ・箱水槽	ON	発生	5							
	1D010	A1浄水場	No1/2A2配水池送水ポンプ・薬液タンク	ON	発生	5							
	1D011	A1浄水場	配水池流入弁	ON	発生	5							
	1D012	A1浄水場	No1/2A1配水池送水ポンプ	ON	発生	5							

広域監視サービス (2)

メッセージリスト

日時時刻	データNo.	設備名称	データ名称	状態	備考
2015-08-10 21:58			ascdew ログイン		
2015-08-10 19:57	601014	0下水処理場	糸巻汚泥ポンプ	停止	
2015-08-10 18:56	601013	0下水処理場	遠送汚泥ポンプ	過負荷	復帰
2015-08-10 18:55	601012	0下水処理場	遠送汚泥ポンプ	停止	
2015-08-10 18:53	601010	0下水処理場	汚泥リフト	全閉	
2015-08-10 18:50	601007	0下水処理場	No1汚泥貯留槽	過負荷	復帰
2015-08-10 18:49	601006	0下水処理場	No1汚泥貯留槽	停止	
2015-08-10 18:47	601004	0下水処理場	No2曝気装置	停止	
2015-08-10 18:46	601003	0下水処理場	No1曝気装置	停止	
2015-08-10 18:45	601002	0下水処理場	No2ブロー	停止	
2015-08-10 18:44	601001	0下水処理場	No1ブロー	停止	
2015-08-10 18:40			ascdew ログイン		
2015-08-10 18:23	101012	A浄水場	No1/A1配水池送水ポンプ	故障	発生
2015-08-10 18:20	101011	A浄水場	配水池流入弁	故障	発生
2015-08-10 18:19	101010	A浄水場	No1/A2配水池送水ポンプ・薬液タンク	故障・液位低下	発生
2015-08-10 18:18	101009	A浄水場	No1/A2配水池送水ポンプ・補水槽	故障・液位低下	発生
2015-08-10 18:17	101008	A浄水場	A配水池	水位異常	発生
2015-08-10 18:16	101007	A配水池	配水池	水位異常	発生
2015-08-10 18:15	101006	A配水池	配水池	水位異常	発生
2015-08-10 18:14	101005	A浄水場	No2/A1配水池送水ポンプ	運転	

アラームサマリ

日時時刻	データNo.	設備名称	データ名称	状態	備考
2015-08-10 18:21	101012	A浄水場	No1/A1配水池送水ポンプ	故障	発生
2015-08-10 18:20	101011	A浄水場	配水池流入弁	故障	発生
2015-08-10 18:19	101010	A浄水場	No1/A2配水池送水ポンプ・薬液タンク	故障・液位低下	発生
2015-08-10 18:18	101009	A浄水場	No1/A2配水池送水ポンプ・補水槽	故障・液位低下	発生
2015-08-10 18:17	101008	A浄水場	A配水池	水位異常	発生
2015-08-10 18:16	101007	A配水池	配水池	水位異常	発生
2015-08-10 18:15	101006	A配水池	配水池	水位異常	発生
2015-08-10 18:14	601013	0下水処理場	遠送汚泥ポンプ	過負荷	発生
2015-08-10 18:14	601007	0下水処理場	No1汚泥貯留槽	過負荷	発生

以降のアラームはありません。

帳票(日報・月報・年報)

日誌		運転時間	停止時間	故障時間	備考
2015-08-10 21:58	ascdew ログイン				
2015-08-10 19:57	糸巻汚泥ポンプ 停止				
2015-08-10 18:56	遠送汚泥ポンプ 過負荷				復帰
2015-08-10 18:55	遠送汚泥ポンプ 停止				
2015-08-10 18:53	汚泥リフト 全閉				
2015-08-10 18:50	No1汚泥貯留槽 過負荷				復帰
2015-08-10 18:49	No1汚泥貯留槽 停止				
2015-08-10 18:47	No2曝気装置 停止				
2015-08-10 18:46	No1曝気装置 停止				
2015-08-10 18:45	No2ブロー 停止				
2015-08-10 18:44	No1ブロー 停止				
2015-08-10 18:40	ascdew ログイン				
2015-08-10 18:23	No1/A1配水池送水ポンプ 故障				発生
2015-08-10 18:20	配水池流入弁 故障				発生
2015-08-10 18:19	No1/A2配水池送水ポンプ・薬液タンク 故障・液位低下				発生
2015-08-10 18:18	No1/A2配水池送水ポンプ・補水槽 故障・液位低下				発生
2015-08-10 18:17	A配水池 水位異常				発生
2015-08-10 18:16	A配水池 配水池 水位異常				発生
2015-08-10 18:15	A配水池 配水池 水位異常				発生
2015-08-10 18:14	No2/A1配水池送水ポンプ 運転				

スマートデバイス表示イメージ

The image displays the monitoring interface on a tablet and a smartphone. The tablet screen shows a map of the facility with various monitoring points marked, a schematic diagram of the water treatment process, and a list of active alarms. The smartphone screen shows a similar interface with a focus on the alarm list and data charts. A person in a suit is shown holding the smartphone.

設備管理サービス

設備情報・点検結果・関連文書などを一元管理

設備台帳

設備台帳

検索条件: 名称を検索

- 明電浄水場系
 - C浄水場
 - B浄水場浄水流入施設
 - B浄水場電気種受変電室
 - B浄水場薬品注入施設
- 明電配水池
 - 明電配水池
 - 1号送水ポンプ**
 - 2号送水ポンプ
- No1吐出弁
- サンプリングポンプ
- 電気設備種
- 明電浄水場
 - 第三水源池
- MDN浄水場系

1号送水ポンプ
明電浄水場系・明電配水池

設備区分: ポンプ

属性情報

属性項目	属性情報	コメント
設置場所	明電配水池	
製造メーカー	明電舎	
製造年月日	2009/03	
型式	MDN-01	
揚水能力 (m3/h-H)	1.6	
取得価格 (円)		

関連文書

名称	タイプ	文書種別	管理日	更新日時	キーワード	コメント
ポンプマニュアル	pdf	設備		2016/08/25 09:43		

点検入力

ポンプ点検

電流

基準値: 12A
入力範囲: 0A ~ 20A
しきい値1: 5A ~ 15A

過去履歴

2016/09/26(月) 13:22	10A
2016/09/22(木) 13:00	12A

明電浄水場系明電配水池1号送水ポンプ [5/6]

異音: 正常 異常

発熱: 正常 異常

漏水: なし あり

グリ状態: 正常 異常

電流: 20 A

圧力: MPa

7 8 9 Clear
4 5 6 ←
1 2 3 ±
. 0 OK



タブレットで点検

需要予測サービス

実測トレンド・需要予測



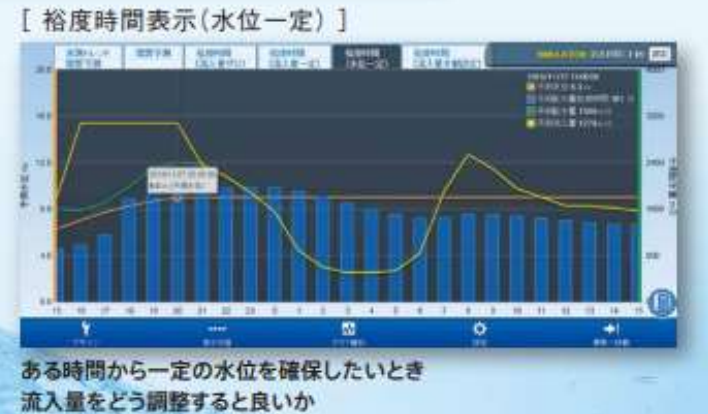
実測値（流入量・水位・配水量）をもとに24時間先の予測値(貯水量・貯水率配水量)をシミュレーションすることで現在の配水状況が良好であるかを示します。



裕度時間表示



流入量が制限される状況や、省エネ・水位安定などの運転計画をシミュレーションすることで配水池の運転管理を支援します。



Excel(Microsoft Excel)はMicrosoft Corporationの登録商標又は商標