

◆ 断水検索機能

クライアント・サーバ型

クラウド型

- 断水による住民への影響範囲を素早く検索できます。
- 断水する使用者情報が抽出できるため、事前通知が容易になります。
- 開閉操作が困難な弁栓を考慮した再検索ができます。

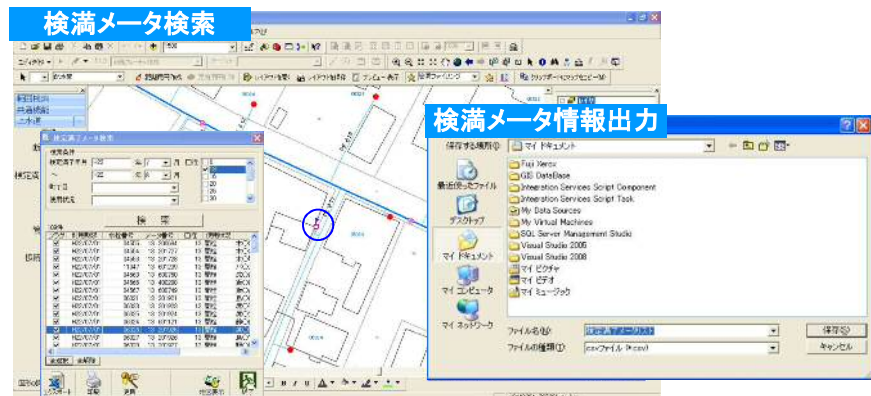


◆ 検定期間満了メータ検索機能

クライアント・サーバ型

クラウド型

- 検定期間満了時期が近づいたメータを抽出し、確実に取替えが実施できるよう管理できます。
- 抽出した検定期間満了メータの情報はCSV形式に出力し、2次加工して取替え準備資料を作成できます。

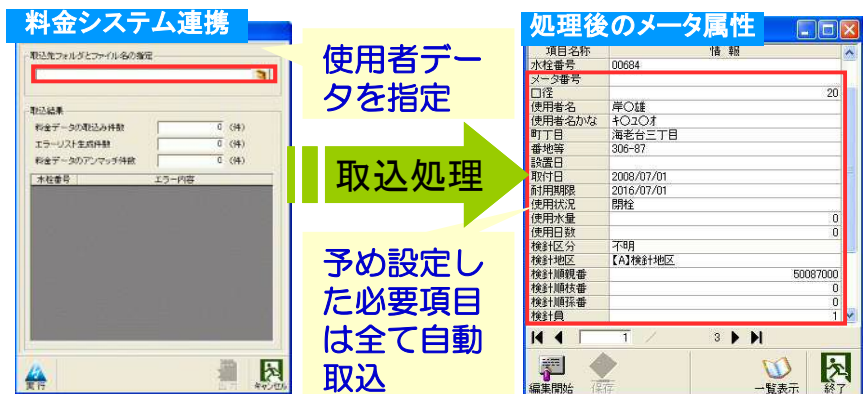


◆ 料金システム連携機能

クライアント・サーバ型

クラウド型

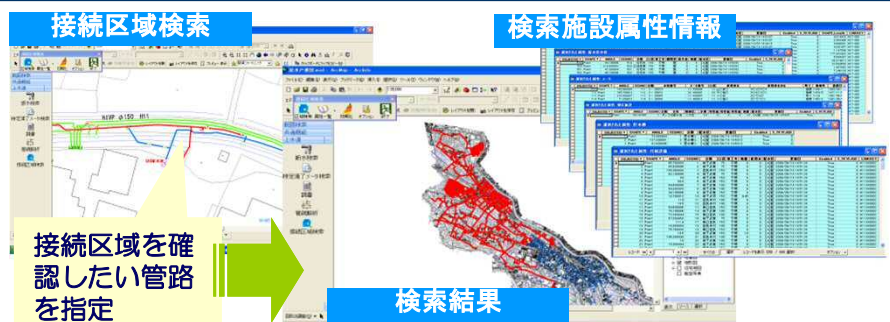
- 水道料金システムで管理されている使用者情報・調定情報をメータ属性に取込み、メータと使用者情報を一元的に管理できます。
- 取り込みデータをCSV形式とするため、水道料金システムの導入業者を選びません。



◆ 接続区域検索機能

クライアント・サーバ型

- 指定した管路が所属する配水区域を検索し、属性情報を抽出します。
- 検索範囲内の「管路延長」の集計などが容易になり、配水区域割り計画の策定を支援します。

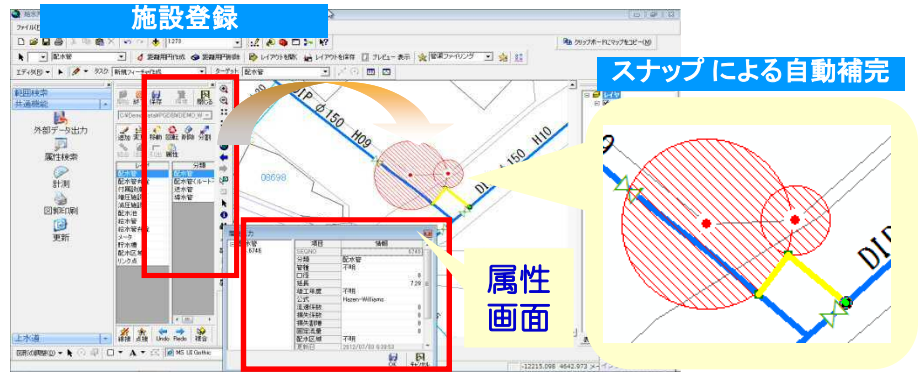


◆ 更新機能

クライアント・サーバ型

クラウド型

- 直営による簡単操作で、日々のデータ更新ができます。
- 渡りなどの地図表現や竣工図からの延長入力指定・GPS測量からの座標位置指定に対応できます。



◆ ファイリング機能

クライアント・サーバ型

クラウド型

- 上水道施設に関する様々な資料（竣工図・工事写真・給水台帳等の画像ファイル、文書データ、CADデータ等）を管理できます。



オプション

◆ 管網解析機能

クライアント・サーバ型

- 解析モデルを管理することで、様々な施設状況に対し、水理解析・水質解析シミュレーションを行い、比較検討できます。
 - 解析結果は、「ランキング」「解析モデル比較表示」「解析モデル差分表示」など、視覚的に分かり易く表現できます。
- 【特徴】
- ◆ 解析モデルは全自動で作成。
 - ◆ 計算式「Hazen-Williams公式」「Weston公式」に対応。
 - ◆ 時間係数で時系列解析可能



オプション

◆ 給水受付管理機能 ~ 受付段階から申請位置を明確にできる ~

クライアント・サーバ型

- 給水の申請場所と申請者情報を一元的に管理できます。
- 上水道台帳上に申請位置を登録し、給水受付情報（受付日、申請内容、業者名等）の新規登録・変更・削除ができます。また、メータの在庫情報についても管理できます。



オプション

◆ 上水道ビューアシステム

クライアント・サーバ型

- ・参照するだけのユーザ向けの簡単なシステムです。
- ・日常良く使う表示・検索・印刷・ファイリングなどの機能にしぼり、導入コストを下げる事が可能です。

上水道ビューアシステム



オプション

◆ 窓口システム

クライアント・サーバ型

- ・上水道施設情報を簡単な操作で閲覧できるタッチパネル式の窓口システムです。
- ・市販の課金機との連携も可能です。

住所検索



台帳画面



機能

クライアント・サーバ型

クラウド型

機能	クライアント・サーバ型	クラウド型
【基本機能】断水検索機能	○	○
【基本機能】検定満了メータ検索機能	○	○
【基本機能】料金システム連携機能	○	○
【基本機能】接続区域検索機能	○	-
【基本機能】更新機能	○	○
【基本機能】ファイリング機能	○	○
【オプション】管網解析	○	-
【オプション】給水受付管理システム	○	-
【オプション】貯水槽等管理システム	○	-
【オプション】上水道ビューアシステム	○	-
【オプション】窓口システム(タッチパネル)	○	-
【オプション】上水道現地調査支援システム(タブレット)	○	-

【お問合せ先】 株式会社パスコ 事業統括本部 営業部 淵田

〒153-0064

東京都目黒区下目黒1-7-1

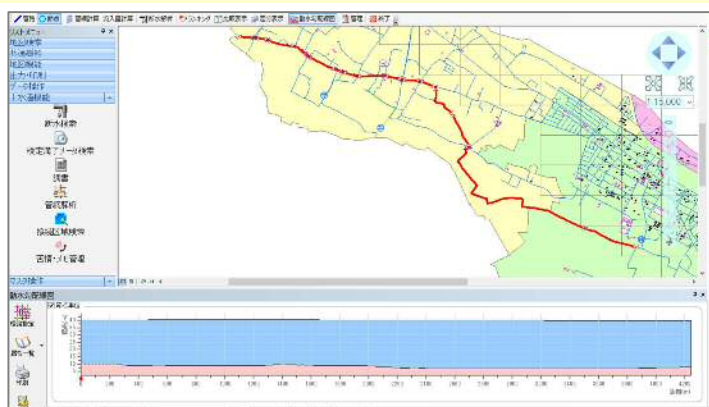
<http://www.pasco.co.jp>

TEL:03-5435-3564

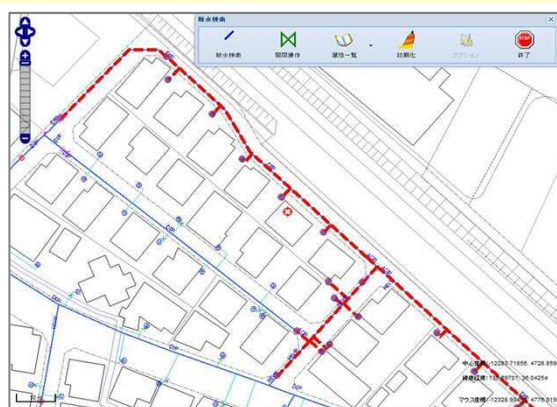
地図をベースにした上水道情報の総合管理システム

上水道情報管理システム導入のご提案

上水道施設に関する**調書情報**や**上水道台帳図**などの**図面情報を一元的に管理**。
情報照会、図面出力、調書出力、断水検索などの機能により**作業効率化を図り**、
管網解析モデルの作成・シミュレーションにより**施設の維持管理を支援**します。
簡単な操作性で、誰もが直感的に使うことのできる上水道管理システムです。



管網解析/PasCAL上水道(オプション)



断水検索/PasCAL for LGWAN上水道

◆ 機能/特徴

- 断水検索、管網解析(オプション)、接続区域検索、料金システム連携、更新機能 他
- ファイリング機能(竣工図、給水工事申込書 等)
- 総務省が推奨する地域情報プラットフォーム(APPLIC)に準拠

◆ PasCAL上水道は、2種類の利用形態よりお選びいただけます

① クライアント・サーバ型 (庁内/単独ネットワーク)

PasCAL 上水道

多彩なシステム構成

- ◆各種検索・シミュレーションを行う上水道情報管理システム
- ◆窓口対応業務に特化したタッチパネル式の窓口システム
- ◆現場持ち出しに特化したタブレット式の閲覧システム



(スタンドアロンも可)



《特徴》

基本機能の他に、管網解析による水理解析・水質解析シミュレーションなどの高度利用が必要なユーザ向けのシステムです。

② クラウド型 (LGWAN回線)

PasCAL 上水道 for LGWAN

LGWAN-ASP

- ◆LGWANに接続可能な端末のブラウザでのみ利用可能
- ◆パスコのデータセンターを利用したサービスの提供、個人情報を含むデータを安全に保管



《特徴》

日常業務に必要な基本機能を備え、クラウド技術を活用したシステムで、安全な運用とコスト削減を実現します。