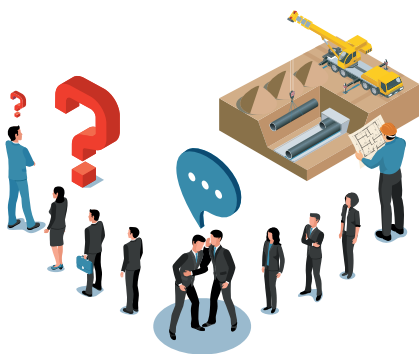




水道GIS

水道管理では、こんな事例が起きていませんか。

事例 1



給配水施設や
埋設状況の確認など、
問合せ対応に
時間がかかる...

事例 2



膨大な工事図面や
使用者情報など、
管理が煩雑に
なっている...

事例 3



老朽化した管路や
施設が把握できず、
どこから修繕すべきか
分からない...

ALANDIS⁺であれば、

窓口や電話での問い合わせに 簡単操作で素早い情報提供を実現！

住民や事業者からの問い合わせ
に対して必要な情報を
データベースから抽出。
的確かつ迅速に対応できます。



資料整理や一元管理を実施することで 施設管理業務の効率化を促進！

工事図面や使用者情報などの
情報を素早く抽出。水圧分布や
流量図を組み合わせると水運用を
簡単に把握できます。



他システムとの連携で業務の 高度化を実現！

料金システムや施設台帳との
連携により、水道管理業務の
トータルサポートを支援します。

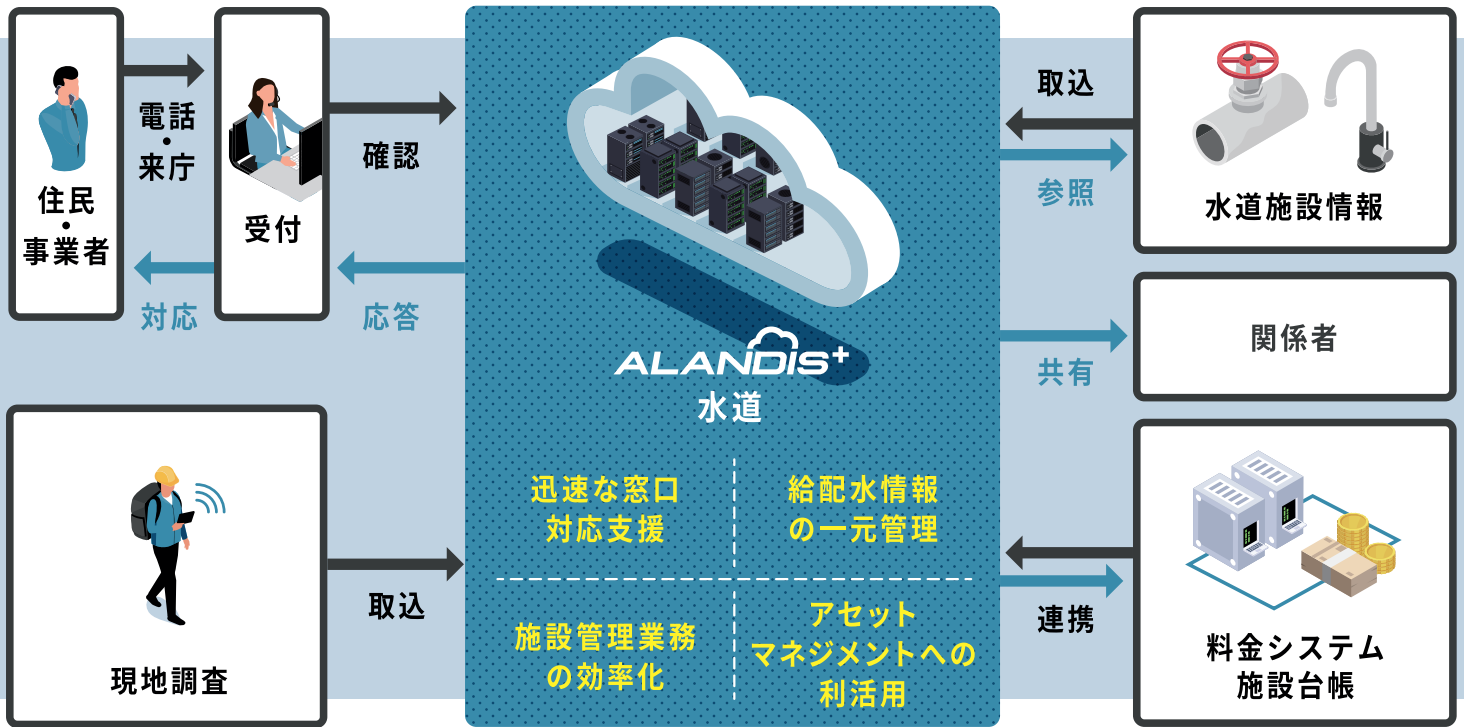


各種GISデータを解析し、 埋設管路の状態を視覚的に表現！

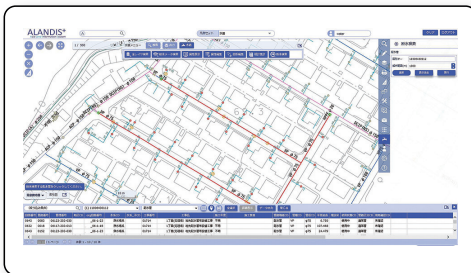
管路の物理的評価、重要度評価等
の計算結果に基づき、管路を
総合的に評価。客観的かつ
効果的な更新計画を支援します。



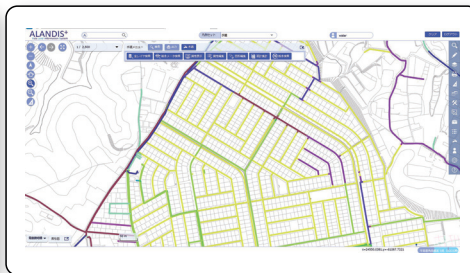
水道GISのイメージ



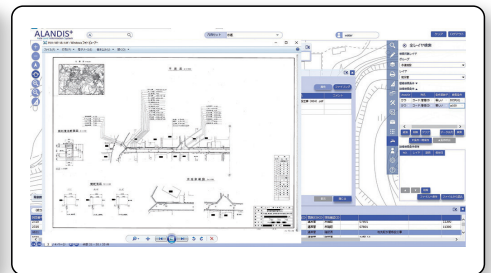
主なシステム機能



断水工事支援 (断水検索機能)



老朽管、基幹管路等を着色抽出した主題図作成



属性・図面ファイリング機能

管路施設の抽出

布設年度、管種、口径等、様々な条件を組み合わせて検索、抽出することができます。

施設数量の統集計

各種報告用の資料として、管路、弁栓類、メータ数等の項目ごとに集計できます。

断水検索

不測の事故による破損や工事の影響範囲をシミュレーションして表示できます。

給配水施設更新

素早く、正確に施設更新ができるように各種の入力支援ツールを搭載しています。

料金システムとの連携

料金システムと連携することで、メータごとの需要家情報を確認できます。

水道標準PF準拠

水道標準プラットフォームに準拠したデータ入出力機能を実装しています。

水圧分布図表示

減圧地域の把握等、各管路の水圧分布状況をグラデーションにより表示できます。

水流方向の確認

各地点の流向、流量については矢印を用いて可視化できます。

ご要望とご予算に応じて組み合わせが可能ですので、お気軽にご相談ください。



アジア航測株式会社

<http://www.ajiko.co.jp>

service@ajiko.co.jp

